

「住宅型有料老人ホーム」 ナチュラルケア池田の 住み心地をご紹介します

居室は大きな窓に面して明るく、段差のないフラット設計
車椅子の方にも快適に生活していただける心地良い空間です

すべてのお部屋に

- 緊急ボタン
- ミニキッチン
- 洗面台・トイレ
- 冷暖房

を完備しています



バリアフリーで
フラットな室内

一時利用のご要望もお受け
しております。詳しくは、
担当のにしむら・みやじ
お問い合わせ下さい。



手すり付きのトイレ
電気温水器付洗面台



お洋服や小物の
収納に便利な収納棚



安全面を配慮した
電磁調理器仕様の
ミニキッチン



見学＆体験入居 受付中！

実際の暮らし心地を感じていただき、納得してからご入居の決定をしていただけます。お気軽にお問合せ下さい。お待ちしております。

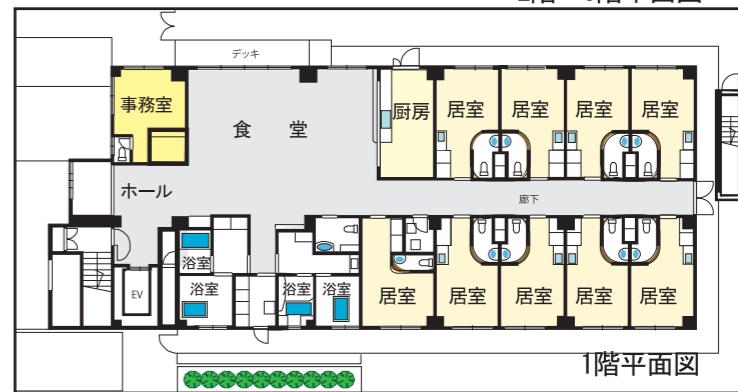
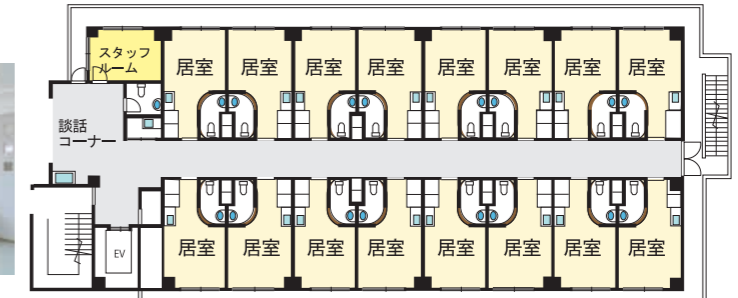
072-754-3788 (担当)にしむらみやじ

明るく
ゆったりとした
憩いとくつろぎの
スペース
談話コーナー



おしゃべりもはずむ
明るく清潔な
食堂

清潔な浴室



ナチュラルケア池田なら

現在、インシュリン注射が必要な方や、在宅酸素などをご利用になられている方でも、自宅でお過ごしになられている場合、症状によってご入居いただける場合もございます。是非ご相談ください。

365日・24時間対応可能な専属ドクターとの個別契約も可能です。プラスαのご安心をご本人様とご家族さまに。（別途契約要・有償）

申込金や毎月の費用もご確認ください

■ 入居申込金	700,000円	※1
■ 月額利用料	68,000円～	※2
■ 管理費	23,000円	※3
■ 光熱水費	18,000円	※4
■ 食費	45,000円	※5
毎月	154,000円～	

※1. 入居申込金の返還について：入居日前の契約解除の場合は入居申込金の半額を返還いたします。入居後に契約が終了する場合は如何なる理由があっても入居申込金は返還いたしません ※2. 利用料には居室、共同利用施設利用料を含みます ※3. 建物管理費、24時間呼び出しコールの対応等フロント業務（来訪者の受付、取次ぎ・不在時の伝言・郵便物の受取保管手渡し・タクシーの配車依頼）、建物にかかるエレベーター等の法的点検費、敷地内駐車場・植栽の手入れ、建物内の清掃・電池交換等建物管理費・館内消耗品に充当。
※4. 各室及び館内共用部（食堂・浴室・洗濯室・トイレ・エレベーター等）の電気料金・ガス料金・水道料金等 ※5. 栄養士による栄養管理食を1日3食・1ヶ月分を提供した場合。契約は任意。事前予約によって希望分のみ提供も可能。当日の発注・キャンセルは不可。（尚、食事業者との契約となるため詳細は食事業者より説明有り）

【施設概要】 ●名称/ナチュラルケア池田 ●所在地/大阪府池田市姫室町10番23号 ●室数/41室（1階9室、2・3階16室） ●敷地面積/747.75㎡ ●構造/鉄筋コンクリート造陸屋根3階建 ●建築面積/411.43㎡ ●延床面積/1272.16㎡ ●居室面積/18.05㎡～18.46㎡ ●竣工/平成19年6月29日
【入居概要】 ●介護の類型の区別/住宅型有料老人ホーム ●居住の権利形態/利用権方式 ●利用料の支払/月払方式 ●入居時の要件/入居時要介護・要支援 ●介護保険/在宅サービス利用可 ●居室区分/全室個室 ●取引態様/貸主 ●事業主体/株式会社ケアマネジメント ●土地建物所有者/株式会社タミー・コーポレーション ●共用施設概要/食堂・介護浴室・個浴・洗濯室
【入居時の要件】 ●入居時に要介護または要支援の認定を受け、日常生活で介護が必要な方 ●結核などの伝染性疾患を有さない方 ●健康保険に加入されている方 ●契約上の債務について連帯責任を負える身元引受人を立てることが出来る方 ●自傷、他害の恐れのない方 ●入居契約書の内容を承諾し施設の運営方針に同意の出来る方

住宅型有料老人ホーム
お問合せ お申込 ナチュラルケア池田 (担当)にしむらみやじ ☎ 072-754-3788

事業主・貸主



株式会社 ケアマネジメント

大阪府池田市姫室町10番23号 072-754-5055